

## Наружная двухдиапазонная 144/440МГц J антенна Open Stub J-Poles

<http://www.arrowantennas.com/osj/j-pole.htm>

По результатам полевых испытаний, антенна показала себя только с хорошей стороны. Заявленные характеристики подтвердились. Особенно поразило хорошее значение КСВ по всем любительским диапазонам.

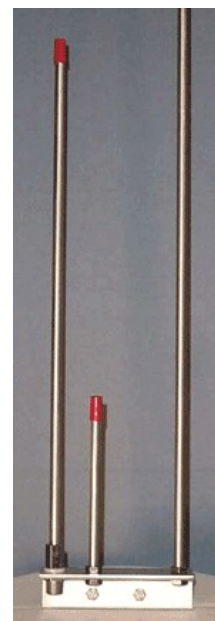
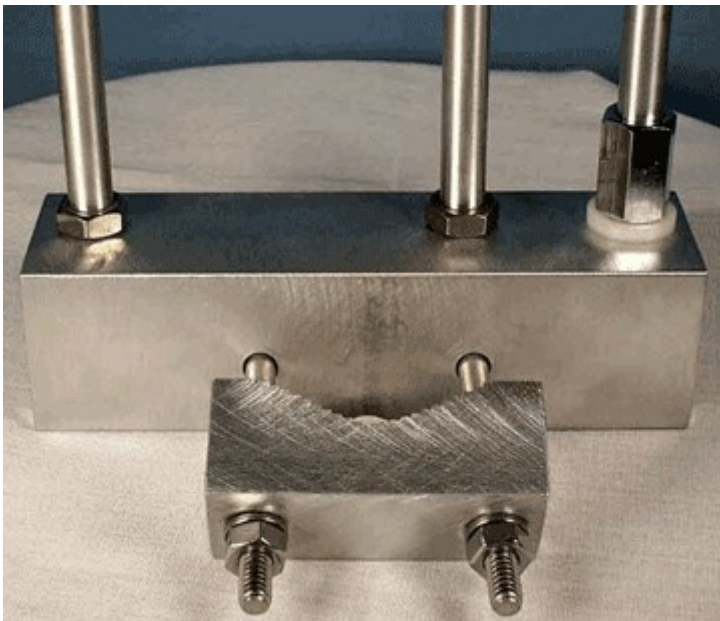
По сравнению с двухдиапазонными антеннами COMET SB2 и COMET SB7, она занимает примерно среднее положение между ними.

И немаловажные свойства этой антенны - ее низкая себестоимость и трудозатраты, простота в изготовлении. Время на её изготовление я затратил примерно 2 часа!!!

73!! Виктор RA0JA

Спасибо Сергею RA0JDW за помощь в проведении полевых испытаний антенны.

А здесь показано как Янки-пенсионеры в гараже собирают для себя эти антенны.  
<http://www.youtube.com/watch?v=TN-Q83OUR9c>

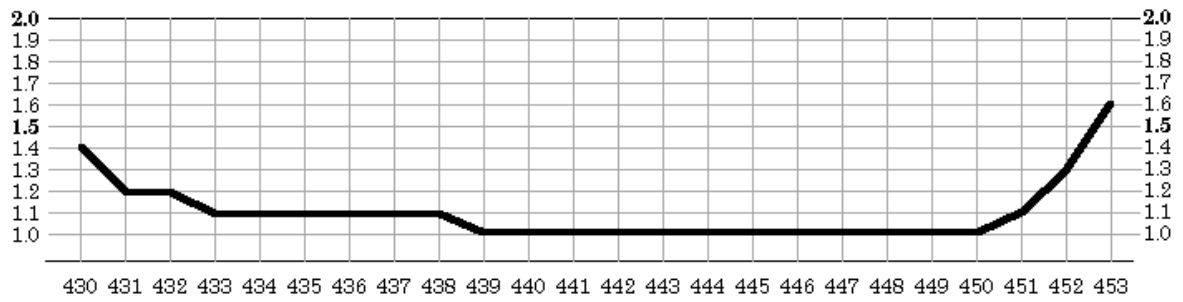


Выпускается только с разъемом SO239.  
Максимальная мощность - тестировалась на 1000 Вт.

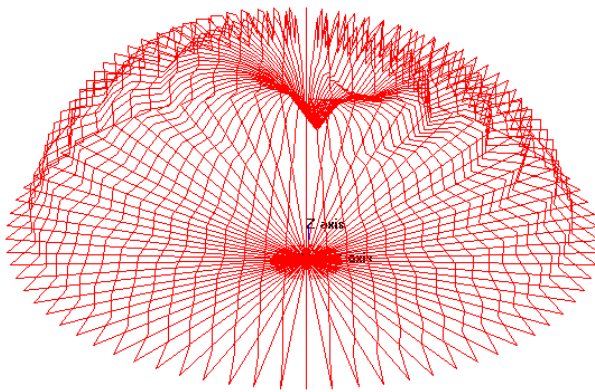
# SWR Chart

of

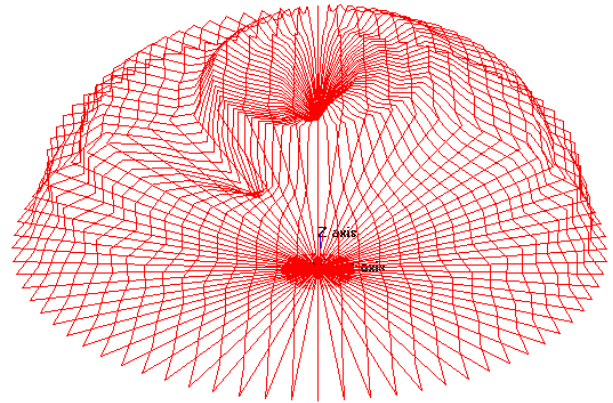
Model J146/440



This Chart was made using the  
Auttek VHF Analyst Model RF5



144 МГц



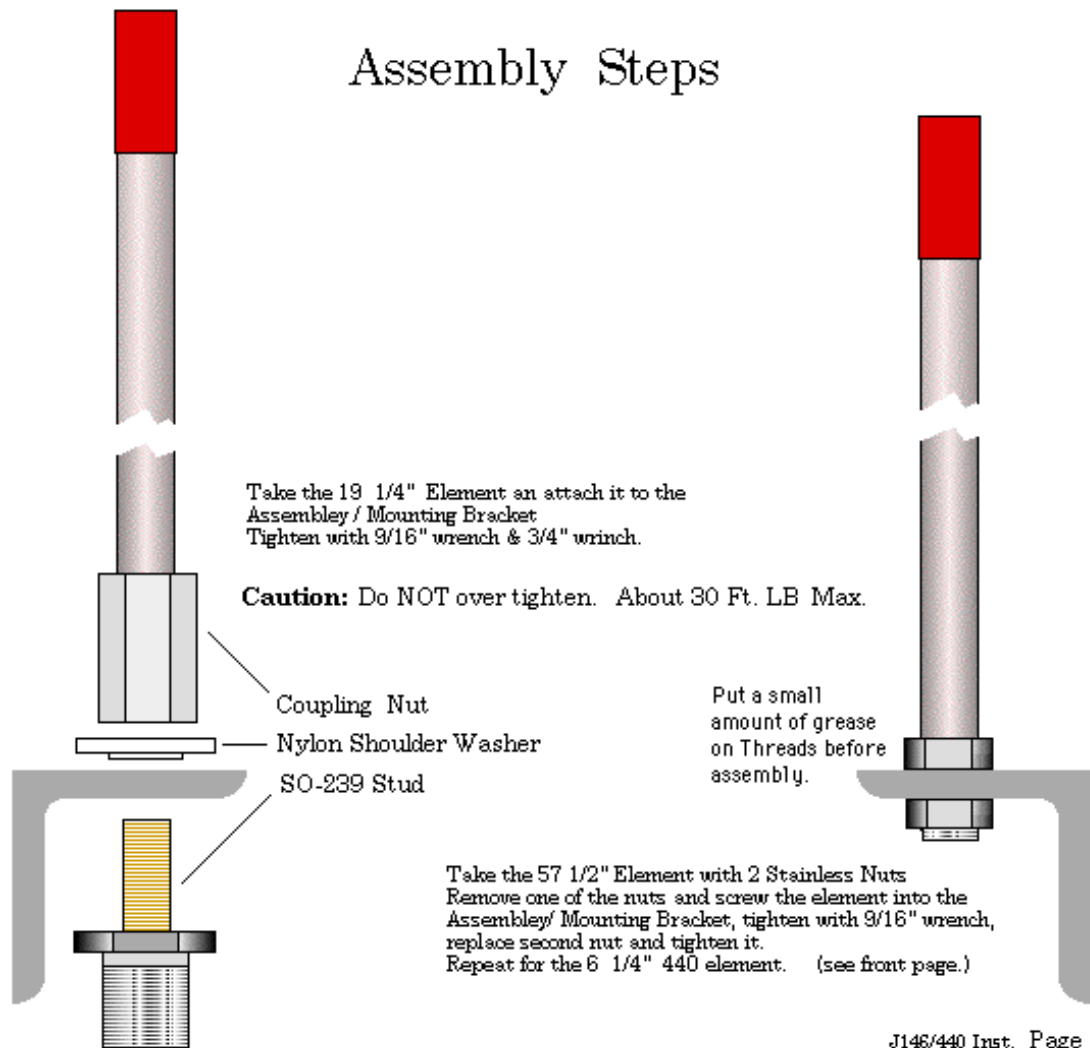
440 МГц

# Packing List

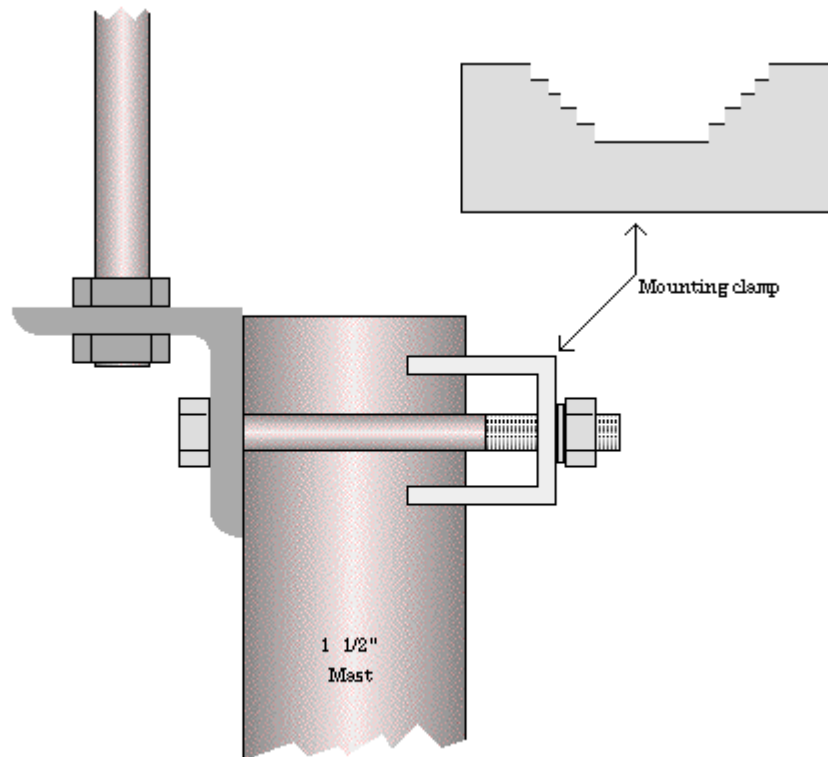
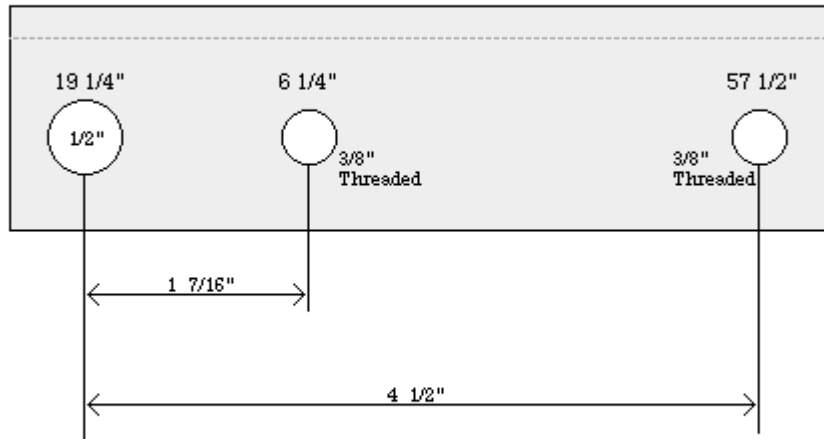
Price Each	Part Number	Part Description
\$ 10.00	J14611	3/8" X 19 1/4" Element with Coupling Nut
\$ 6.00	J44012	3/8" X 6 1/4" Element with 2 Stainless Nuts
\$ 15.00	J14613	3/8" X 57 1/2" Element with 2 Stainless Nuts
\$ 20.00	J14614	1 1/2" X 1 1/2" X 5 1/2" Assembly / Mounting Bracket
\$ 4.00	J14605	SO-239 Stud
\$ 1.00	J14606	Nylon Shoulder Washer

Please add \$6. Shipping & Handling

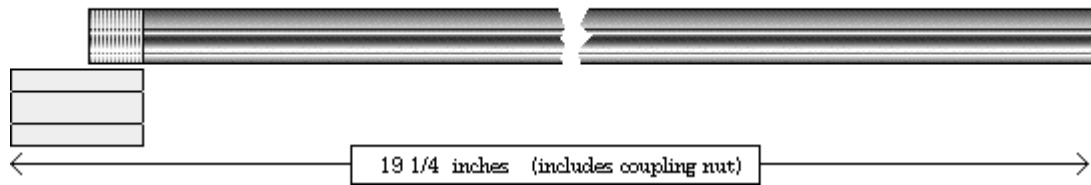
## Assembly Steps



1 1/2" X 1 1/2" X 5 1/2" Assembly / Mounting Bracket

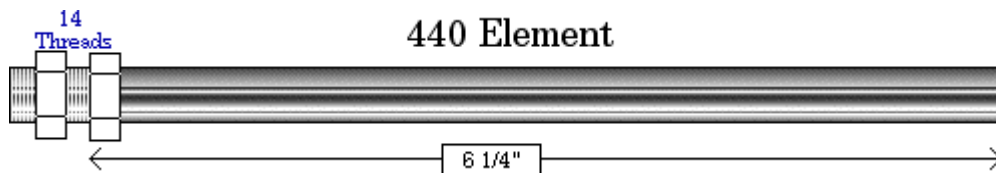


### Driven Element



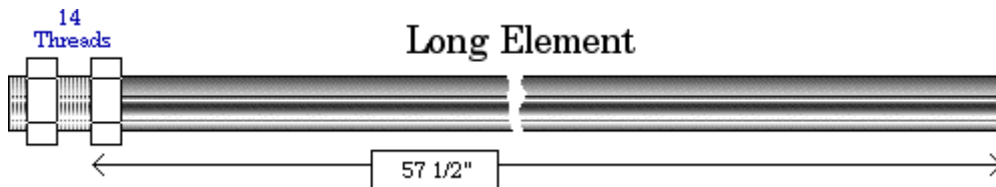
9,525 x 488,85 мм. (3/8" X 19 1/4") Элемент с соединительной гайкой  
Part Number J14611

### 440 Element



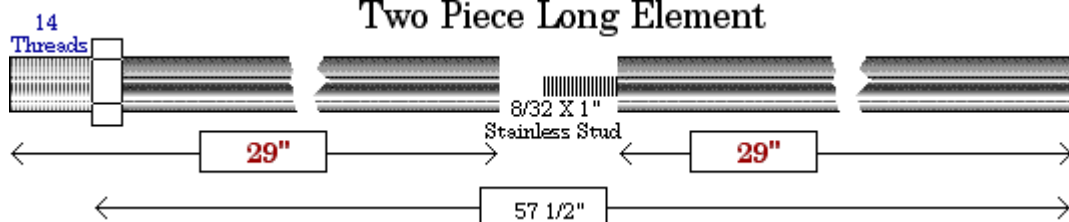
158,75 мм. (6 1/4") Элемент на 440 МГц  
Part Number J44012

### Long Element

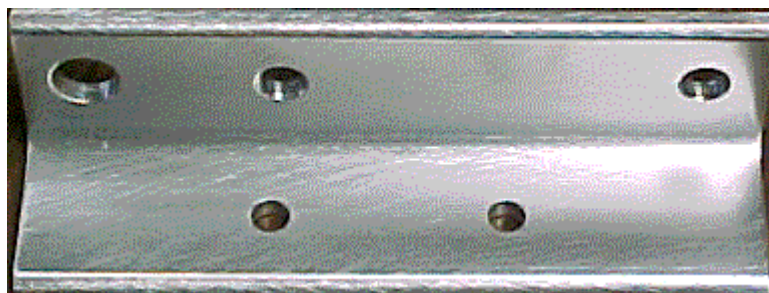


1460,5 мм. (57 1/2") Элемент OSJ146/440  
Part Number J14613

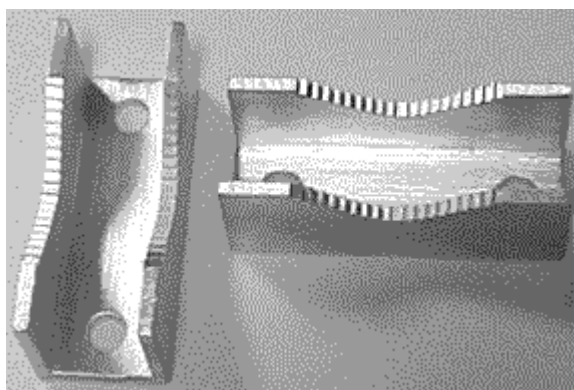
### Two Piece Long Element



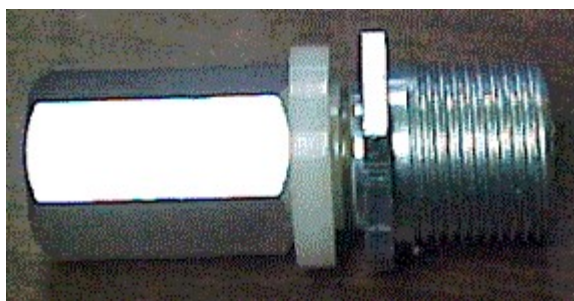
Походный вариант антенны комплектуется разрезным элементом OSJ146/440  
Part Number J14623



4,76 x 38,1 x 139,7 мм. (3/16" X 1 1/2" X 1 1/2" X 5 1/2") Кронштейн  
Part Number J14614



Saddle Clamps for a Mast up to 1 1/2"  
Part Number 52S206



SO239 Stud to 3/8 - 24 – Антенный разъем  
(его можно купить в Интернет магазине)  
Part Number J14605

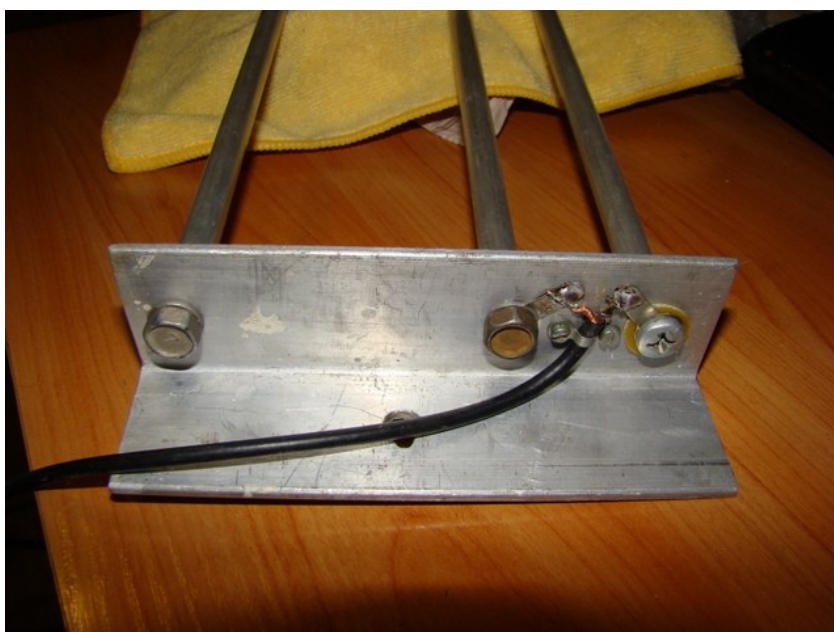


Нейлоновая шайба (SO239 - 3/8-24) (for 1/2" Hole)  
Part Number J14606



6 x 70 мм. (1/4-20 X 2 3/4") Стандартный болт, Гайка, разрезная Шайба  
Part Number 25C275

\*\*\*\*\*



Я немного изменил способ крепления элементов и подсоединил коаксиальный кабель напрямую, без разъема.